

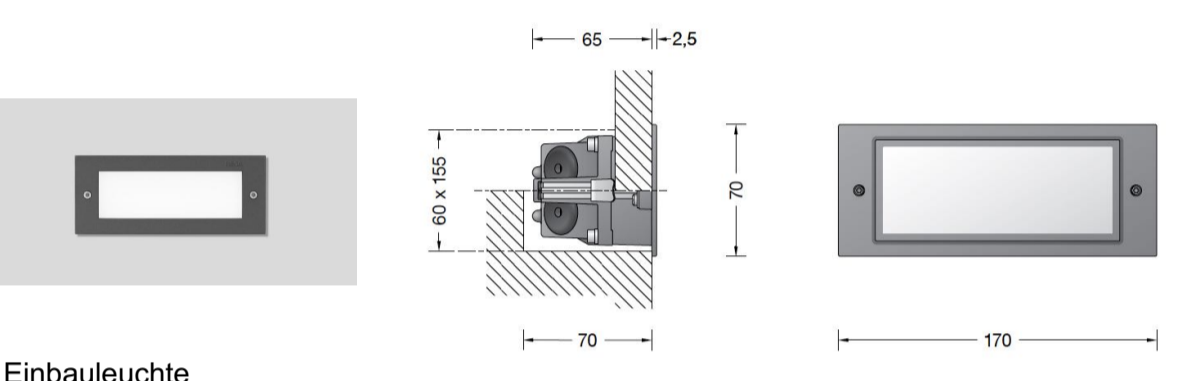
GRUNDRISS



Rinne mit Schützeinlauf und Steineinlage 10 cm breit



Rampenmaterial Sandsteinpflaster 10 x 20 cm Rutschhemmung >=R11



Einbauleuchte

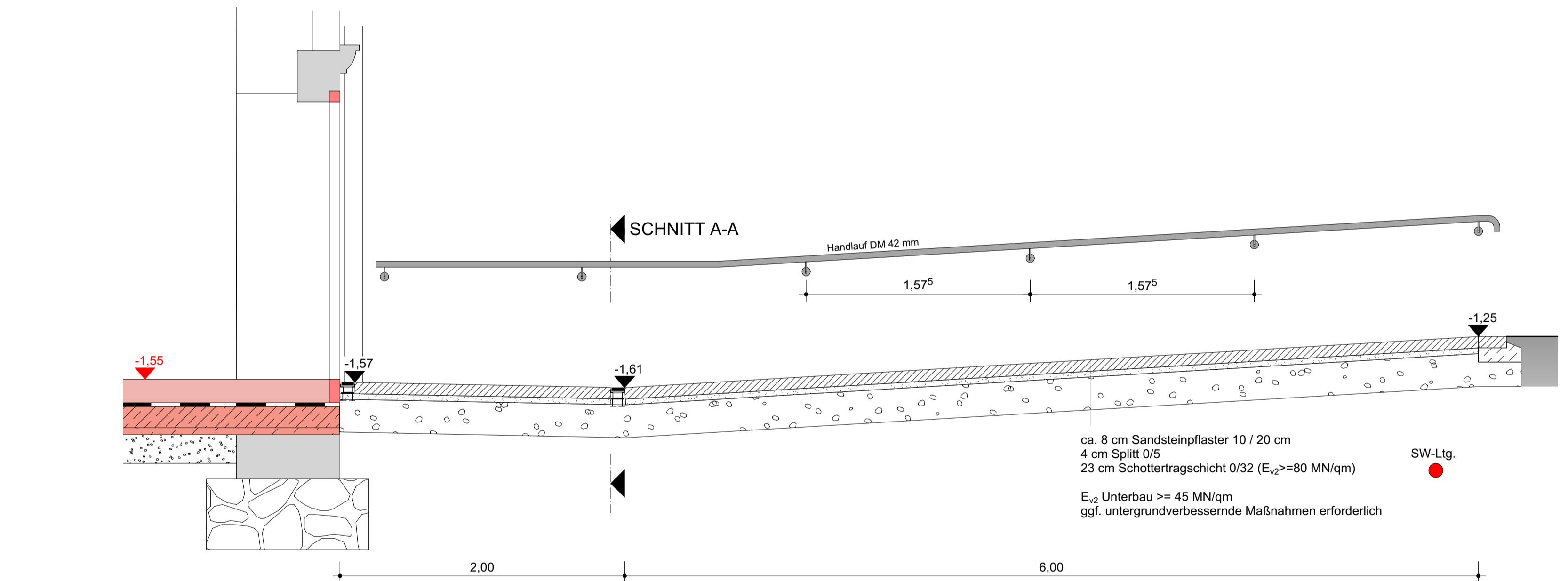
Knieleistengeländer und Handlauf  
 Stahl, verzinkt, Lackierung DB 703, einbrennlackiert  
 entsprechende Verbindungen für Montage auf der Baustelle vorsehen  
 Schweißnähte einleibnen

+0.00 = 63.70 m ü. NHN

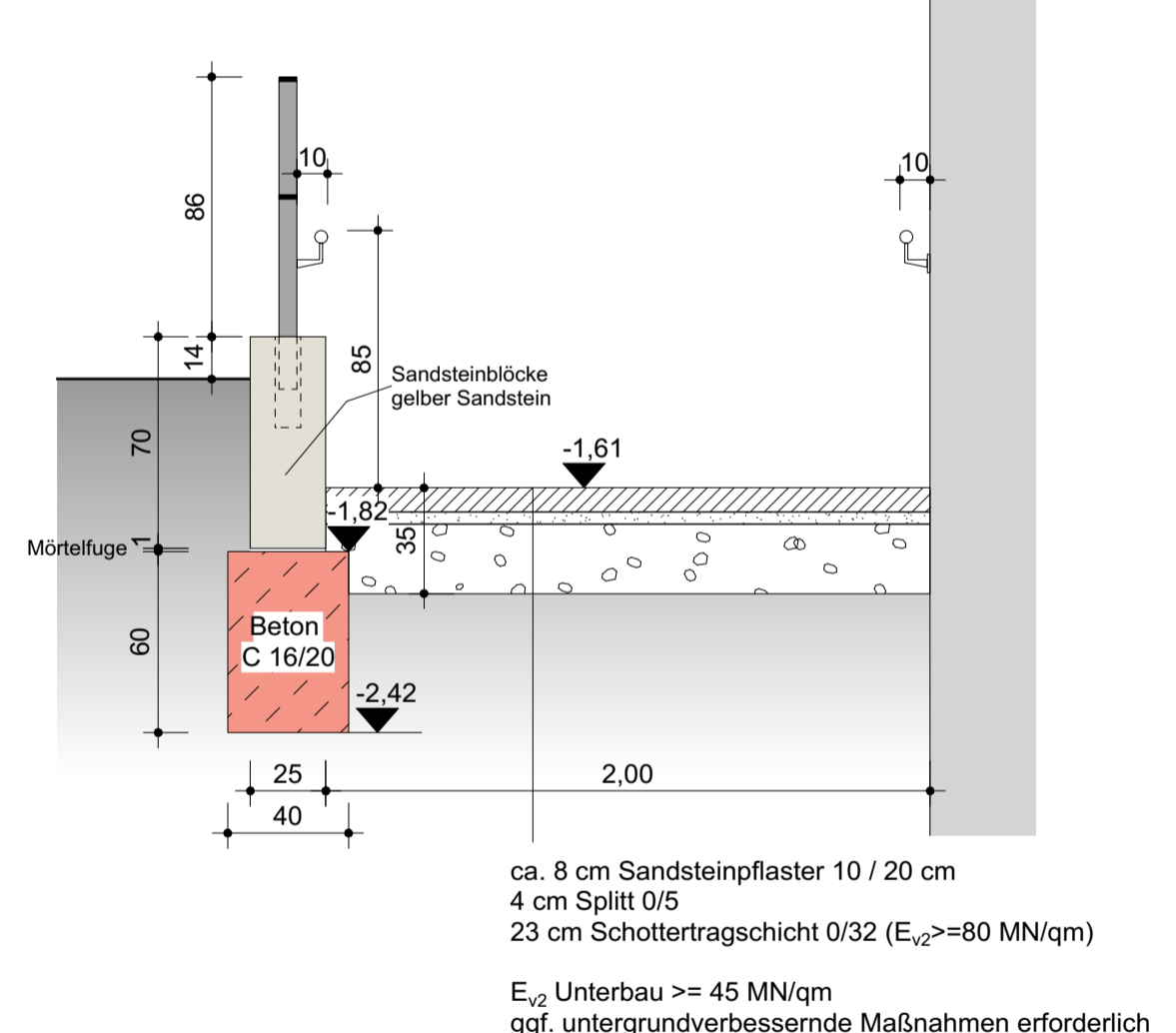
**LEGENDE**  
 Alle Maße sind durch den Auftragnehmer am Bau zu prüfen!  
 Maße sind abzulesen, nicht abzugreifen. Unklarheiten sind sofort und vor Ausführung der Arbeiten der Bauleitung zu melden, anderenfalls trägt der AN die alleinige Verantwortung.  
 Die Statikpläne sind zu beachten!  
 Für die technischen Gewerke Heizung / Lüftung / Sanitär / Elektro sind die Zeichnungen der entsprechenden Fach-Ingenieure maßgebend.  
 Ausführungspläne gelten nur mit Genehmigungsvermerk des Auftraggebers, des Architekten oder der entsprechenden Fachingenieure.

Bestand	Wärmedämmung	FFB Fertigfußboden
Abbruch	Kies	RFB Rohfußboden
neues Bauteil	Holz	BR Brüstungshöhe
neues Bauteil, KS-Mauerv.	Erdreich	OK Oberkante
neues Bauteil, Mauerwerk	Böschung	UK Unterkante
neues Bauteil, Stahlbeton	Trockenbau	VK Vorderkante
neues Bauteil, Beton		UKD Unterkante Decke
▲ Höhe neu		DD Deckendurchbruch
▼ Höhe vorhanden		UZ Unterzug
		RWA Rauch- und Wärmeabzug
		NA Notausgang
		LH lichte Raumhöhe
		REV Revisionsöffnung

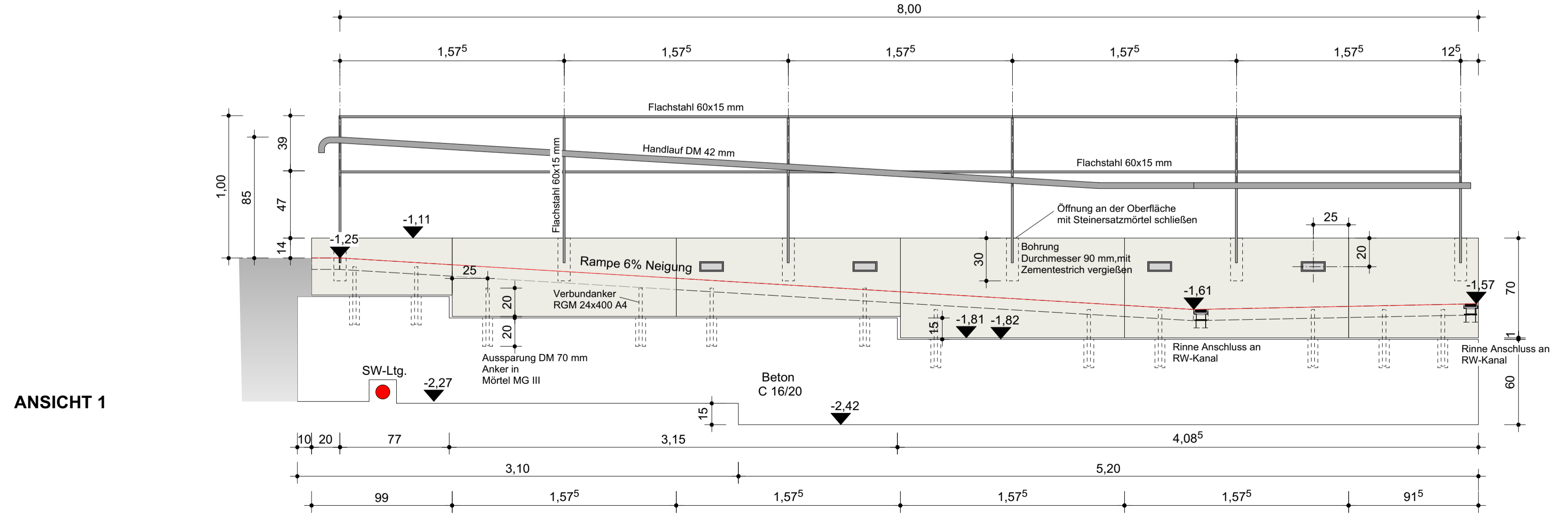
INDEX	DATUM	ÄNDERUNGEN	BEARBEITET



SCHNITT B-B



SCHNITT A-A



ANSICHT 1

BAUVORHABEN: Modernisierung und Instandsetzung Wissenschaftliche Bibliothek im Palais Dietrich  
 06844 Dessau-Roßlau, Zerbster Straße 4



BAUHERR: Stadt Dessau-Roßlau  
 06844 Dessau-Roßlau, Zerbster Straße 4

PLANINHALT: Rampe  
 Maßstab: 1:25

PLANNUMMER	Baubeschnitt	Leistungsphase	Fachplanung	Planinhalt	Ebene	Zeichnungs-Nr.	Index
000	5	AR	DE	AA	1.0	x	
DATEINAME	000-5-AR-DE-AA-1.0-x-210917 Rampe						
PROJEKTNUMMER	18058	BEARBEITET	DATUM	2021-09-17			